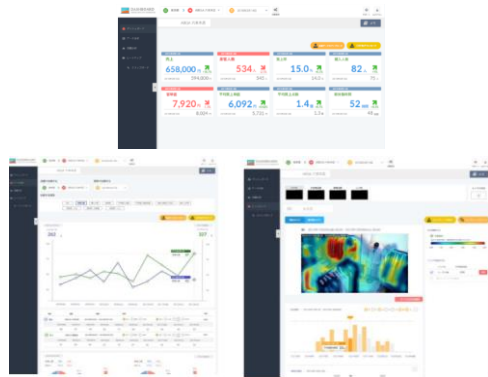


ABEJA PLATFORM for Retail

- 「ABEJA PLATFORM for Retail」は、人工知能を活用した店舗解析プラットフォームです。
- 三越伊勢丹ホールディングス様、WE GO様、GEO様など、50社300店舗で既に採用されています。



製品の主な特長

一目でわかるエリア・店舗の状況

高度な分析結果を見やすいダッシュボードに表示。エリアや店舗の状況が一目でわかります。

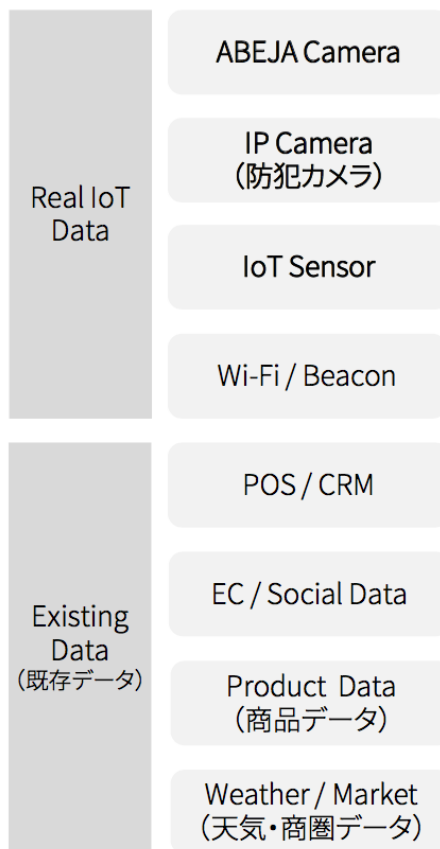


多彩なデータ連携

カメラで取得する人数や属性データの他、POSや天候、商圈データなど様々なデータを簡単に取り込み、連携した分析が可能です。

INPUT

小売経営に必要なあらゆるデータを取得



店舗の変化・課題を自動メール配信

人工知能が自ら店舗の変化・課題を特定し、定期的に店舗状況をメール配信します。分析の手間をかけることなく、取るべき施策の検討に集中することができます。



✓ 来店数、買上率など店舗状況の変化が一目瞭然

- ABEJA PLATFORM for Retail 公式HP : <https://service.abeja.asia/>
- ABEJA PLATFORM for Retail 掲載記事 : <https://iotnews.jp/archives/12409>
- お問い合わせ先 : 株式会社チェンジ R&D Unit 担当 中嶋 (Tel 03-6435-7343)

IT導入
補助金
対象パッケージ

～ 今だけ！？～

お得に**店舗分析ツール**を
導入しませんか？

最大100万円の補助！ “IT導入補助金”

- ・公式ホームページ：<https://www.it-hojo.jp/>
- ・概要：生産性向上につながるIT導入(ソフトウェア・サービス)における、補助金支給
※補助率：2/3、上限 100万円、下限 20万円
- ・補助対象：中堅・中小企業様
- ・交付申請期間：平成29年1月～原則2月末 *H28年第二次補正予算の範囲
- ・契約・導入期間：～平成29年5月末
※詳細は、公式ホームページにてご確認ください。

補助金対象パッケージ

ハードウェア	サービス	ご提供価格	実質ご負担額
人数カウント (カメラ2台、年間契約) +ハードウェア保守 +ダッシュボードライセンス	+ 導入支援 コンサルティング	¥566,000	¥188,000
人数カウント+属性推定 (カメラ3台、年間契約) +ハードウェア保守 +ダッシュボードライセンス		¥926,000	¥308,000
人数カウント+属性推定 +動線分析 (カメラ6台、年間契約) +ハードウェア保守 +ダッシュボードライセンス		¥1,646,000	¥646,000

- ✓ ハードウェア価格は1店舗実施における参考価格です。
店舗数や店舗の形状・坪数などにより、カメラ台数、及び、お見積りは変動いたします
- ✓ 上記の他、カメラの施工費用がかかります。(店舗あたり10万円～)

～ **ご提供サービス内容** ～

導入支援 コンサルティング	<ul style="list-style-type: none">✓ ABEJA PLATFORMの操作方法を習得できます。✓ 現場での活用を支援します。
------------------	---

- ✓ 上記以外のパッケージもご用意しております。お気軽にご相談ください。
- ✓ 「実質ご負担額」は、補助金交付の条件にあったお客様に限られます。
- ✓ すべて税別表示となっております。

